

培养效果 1：师生团队完成工程实践应用与社会服务项目

1. 工程实践应用项目一览表（421 项）

| 序号 | 项目名称 | 项目来源 |
|----|--|------------------|
| 1 | 铷泡充制铷量控制工艺工装研制 | 兰州空间技术物理研究所 |
| 2 | 等离子 ALD 控制系统项目研发 | 南开大学 |
| 3 | 基于机器视觉的高原铁路轨道表面缺陷检测预警技术及应用 | 甘肃省科技厅 |
| 4 | 电解铝 1#阳极输送机自动化控制系统 | 云南神火水电铝材一体化一期项目 |
| 5 | 栅极液压成型专用设备研制 | 兰州空间技术物理研究所 |
| 6 | 基于嵌入式无线传感网络的森林火灾移动预警系统研究 | 兰州市科技局 |
| 7 | 功能材料在轨暴露试验装置 | 兰州空间技术物理研究所 |
| 8 | 大型泵站 10KV 电力提灌西干三泵站自动化改造 | 榆中三角城电力提灌管理所 |
| 9 | 新型玻璃铷泡铷加热冷却收集工装 | 兰州空间技术物理研究所 |
| 10 | 铷灯恒温老化用硅胶板加工成型 | 兰州华宇航天技术应用有限责任公司 |
| 11 | 电位检测探头机构的研制 | 兰州空间技术物理研究所 |
| 12 | 高密度电流下 TSV 结构 Sn 基微焊点组织不均匀性演化规律及其对可靠性的影响 | 甘肃省科技厅 |
| 13 | 纳米流体在梯度润湿表面的自迁移机理及其摩擦学行为研究 | 甘肃省科技厅 |
| 14 | PLC 控制的机械加工自动送料机设计 | 甘肃控创自动化技术有限公司 |
| 15 | LIPS-300 结构件零件研制 | 兰州空间技术物理研究所 |
| 16 | 基于物联网的自来水厂高位水池远程控制改造 | 兰州市红古区湟惠渠平安水厂 |
| 17 | 力学试验工装及磁场测量系统研制 | 兰州空间技术物理研究所 |
| 18 | 甘肃省涉重金属污染数据库系统 | 甘肃省环境科学研究院 |
| 19 | 铯钟工装夹具研制 | 兰州空间技术物理研究所 |
| 20 | DCP 改造站控系统 & 集中监视调试 | 西部管道酒泉分公司酒泉站 |
| 21 | 铯钟电路盒组件研制 | 兰州空间技术物理研究所 |
| 22 | 卷板主机技术服务 | 青海鲁丰化工有限公司 |
| 23 | 膜包机修复 | 兰州雪顿生物乳业有限公司 |
| 24 | 注塑机变频器技术服务 | 久和管件厂 |
| 25 | 电容柜显示屏技术服务 | 永登金海鑫硅业有限公司 |
| 26 | 冰水机组控制系统技术服务 | 甘肃千层红化工有限公司 |
| 27 | 智能矿山生产线节能改造 | 甘肃控创自动化技术有限公司 |
| 28 | 基于 Vxworks 的气液两相流量计的研究 | 自研项目 |
| 29 | 瓶胚机输送带自动调速项目 | 兰州中富容器包装有限公司 |
| 30 | 电厂布袋除尘器控制系统的改造 | 宏晟电热有限公司 |
| 31 | 车间照明灯改造项目 | 兰州雪花啤酒有限公司 |

| 序号 | 项目名称 | 项目来源 |
|----|-----------------------------|------------------|
| 32 | 阿特拉斯空压机触摸屏修复项目 | 甘肃省中医院 |
| 33 | 基于物联网的移动智能监测保护系统 | 自研项目 |
| 34 | 无线遥控自动钻杆输送系统设计 | 兰州博智控机电有限责任公司 |
| 35 | 呼吸机修复 | 兰州陆军总医院 |
| 36 | 取样测试系统 | 陕西宝鸡中核陕铀有限公司 |
| 37 | 自动热熔机改造项目 | 兰州丰泉环保电力有限公司 |
| 38 | 基于 Android 的突发环境事件危险源动态系统研发 | 自研项目 |
| 39 | 医疗恒温箱修复 | 兰州陆军总医院 |
| 40 | 直流充电模块技术服务 | 青海中油燃气有限公司 |
| 41 | 硅铁厂物料输送机上位机软件开发 | 青海物通集团 |
| 42 | 原子钟零部件研制 | 兰州空间技术物理研究所 |
| 43 | 阿克赛县污水处理厂一期工程自动控制系统 | 阿克赛污水处理厂 |
| 44 | 白银铝厂 3#碳粉下料机自动控制系统 | 兰州国润冶金技术有限公司 |
| 45 | 灌注机流量计技术服务 | 西安顶津食品有限公司 |
| 46 | 原子气室中碱金属与玻璃表面相互作用研究 | 国防科技大学前沿交叉学科学院 |
| 47 | 高频加热温控系统研制 | 兰州华宇航天技术应用有限责任公司 |
| 48 | 基于机器视觉的异常交通场景监控系统研究及应用 | 甘肃省交通科学研究院集团 |
| 49 | 自润滑纤维复合材料的表面特殊润湿性构筑和摩擦学性能研究 | 甘肃省科技厅 |
| 50 | 基于云计算的重金属污染动态数据集成及应用研究 | 甘肃省科技厅 |
| 51 | 硅铁厂物料输送小车控制系统 | 青海物通集团 |
| 52 | 甘肃省重金属污染动态监管信息平台 | 甘肃省环境科学研究院 |
| 53 | 气室制作 | 军事科学院国防科技创新研究院 |
| 54 | 铷泡充制铷量控制工艺工装研制 | 兰州空间技术物理研究所 |
| 55 | 轻量型微波腔研究 | 兰州空间技术物理研究所 |
| 56 | 毫米波宽带无线移动通信网络组网关键技术研究及评估验证 | 甘肃省科技厅 |
| 57 | 环境风险源安全评估与移动预警系统 | 甘肃省环境科学研究院 |
| 58 | 电解铝 2#阳极输送机自动化控制系统 | 云南神火水电铝材一体化二期项目 |
| 59 | 基于机器视觉的铁路轨道安全监测技术研究 | 甘肃省科技厅 |
| 60 | 基于机器学习的目标检测识别方法研究 | 甘肃省教育厅 |
| 61 | 复杂网络上传播源定位分类方法研究 | 甘肃省教育厅 |
| 62 | 选矿自动化控制系统 | 海南山金矿业有限公司 |
| 63 | 潜污泵修复 | 兰州新苏生态环保有限公司 |
| 64 | 低速台式离心机维护与保养 | 甘肃省中医院 |
| 65 | 管道流量计改造项目 | 甘肃千层红化工有限公司 |
| 66 | 高速铁路无线通信系统性能补偿算法研究 | 甘肃省科技厅 |
| 67 | 冰水机组技术服务 | 兰州和盛堂药业有限公司 |

| 序号 | 项目名称 | 项目来源 |
|-----|------------------------------------|---------------|
| 68 | 一氧化碳监控项目 | 兰州丰泉环保电力有限公司 |
| 69 | DEXi 决策分析模型在 DecisionDeck 平台上的应用研究 | 甘肃省科技厅 |
| 70 | 垃圾机械抓手改造项目 | 兰州丰泉环保电力有限公司 |
| 71 | 吹瓶机驱动器技术服务 | 兰州中富容器包装有限公司 |
| 72 | 监护仪控制板修复 | 兰州陆军总医院 |
| 73 | 基于雷达和 ADS-B 的低空监视多传感器多机动目标跟踪方法研究 | 甘肃省教育厅 |
| 74 | 自动称重改造项目 | 天水华天科技股份有限公司 |
| 75 | 有盖气体中央监控室改造项目 | 兰州丰泉环保电力有限公司 |
| 76 | 基于互联网+的城市垃圾分类管理系统研究 | 兰州市科技局 |
| 77 | 油库变频器技术服务 | 永登油库 |
| 78 | 空气压缩机管道安装自动控制系统设计施工 | 青海华羚羊乳业 |
| 79 | 华泰黄金选矿自动化控制系统 | 华泰黄金有限公司 |
| 80 | 具有防漏电功能且具有烟雾报警功能的电力箱 | 兰州博智控机电有限责任公司 |
| 81 | 玻璃厂玻璃自动涂胶系统设计 | 清远志豪玻璃有限公司 |
| 82 | 空压机主变频器技术服务 | 兰州铁路局客运段 |
| 83 | 艾默生变频器技术服务 | 兰州陆军总医院 |
| 84 | 中央空调变频改造项目 | 兰州万达文华酒店 |
| 85 | 电网电压检测装置的设计与开发 | 兰州博智控机电有限责任公司 |
| 86 | 铜阳极稀贵金属综合回收项目 | 金川集团股份有限公司 |
| 87 | 电气开关控制柜运行状态监测系统设计 | 兰州博智控机电有限责任公司 |
| 88 | 基于 ICT 产教融合基地的通信工程专业人才创新创业能力培养与实践 | 甘肃省教育厅 |
| 89 | 打包机膜滚修复 | 兰州雪顿生物乳业有限公司 |
| 90 | 拜城县滴水铜矿井下排水远程控制系统 | 拜城县滴水铜矿有限公司 |
| 91 | 热网系统中电磁阀远程控制系统的改造 | 兰州博智控机电有限责任公司 |
| 92 | 八一冰川气象数据采集设备安装 | 兰州环科泰电子科技有限公司 |
| 93 | 酸奶压盖磨具修复 | 兰州雪顿生物乳业有限公司 |
| 94 | 基于 6LoWPAN 边界路由设计与实现 | 甘肃省科技厅 |
| 95 | 下料私服电机技术服务 | 金昌镍都实业有限公司 |
| 96 | 膜架修复 | 宁夏汇源食品饮料有限公司 |
| 97 | 一体化污水处理设备自动控制系统编程调试 | 天水微创医院 |
| 98 | 污水站甲烷气体收集项目 | 兰州丰泉环保电力有限公司 |
| 99 | 焦家金矿选矿控制系统 | 焦家金矿有限公司 |
| 100 | 仪表支架制作 | 甘肃航测自动化设备有限公司 |
| 101 | 空气粒子检测仪技术服务 | 兰州新区双良热力有限公司 |
| 102 | 基于物联网的重金属污染动态监管及预警系统中试与推广 | 兰州市环保局 |
| 103 | 果糖输送改造项目 | 甘肃中粮可口可乐有限公司 |

| 序号 | 项目名称 | 项目来源 |
|-----|------------------------------|---------------|
| 104 | 瓶胚机液压马达技术服务 | 宁夏汇源食品饮料有限公司 |
| 105 | 输液监护仪器项目 | 甘肃省中医院 |
| 106 | 热站控制主板技术服务 | 兰州新区双良热力有限公司 |
| 107 | 高压变频器功率模块测定 | 兰州新区双良热力有限公司 |
| 108 | 污水处理设备设备软件编程 | 清园清真肉制品有限公司 |
| 109 | 基于数据驱动的智能无线网络多址接入与优化技术研究 | 甘肃省科技厅 |
| 110 | 硅铁厂物料输送机上位机软件开发 | 青海物通集团 |
| 111 | 话剧院 UPS 改造项目 | 青海大剧院 |
| 112 | 血液透析滤过装置修复 | 兰州陆军总医院 |
| 113 | 铯钟机箱研制 | 兰州空间技术物理研究所 |
| 114 | 充填机变频器技术服务 | 西安顶津食品有限公司 |
| 115 | 基于冲突稀疏化的毫米波定向移动自组织网络高效多址接入研究 | 甘肃省科技厅 |
| 116 | 杨家河 1#水厂泵站远程控制系统改造 | 兰州博智控机电有限责任公司 |
| 117 | 制氧设备升级改造 | 甘肃省中医院 |
| 118 | 监护仪技术服务 | 甘肃省中医院 |
| 119 | 垃圾车自动限位系统 | 兰州新苏生态环保有限公司 |
| 120 | 风机改造项目 | 西安顶津食品有限公司 |
| 121 | 复杂网络上传播源定位分类方法研究 | 甘肃省科技厅 |
| 122 | 化验室探头技术服务 | 兰州中富容器包装有限公司 |
| 123 | 配电箱绝缘登高梯加工项目 | 兰州丰泉环保电力有限公司 |
| 124 | 防漏电功能且具有烟雾报警功能的电力箱 | 兰州博智控机电有限责任公司 |
| 125 | 骨科穿刺医疗工具开发 | 甘肃省中医院 |
| 126 | 莱西金矿充填控制系统 | 莱西矿业有限公司 |
| 127 | 自来水厂自动化监控系统编程调试 | 和政县北部山区饮水工程项目 |
| 128 | 基于语音和面部表情的无扰式抑郁识别研究 | 甘肃省科技厅 |
| 129 | 医疗康复仪修复 | 兰州陆军总医院 |
| 130 | 佳能 CT 机修复 | 兰州陆军总医院 |
| 131 | 灌装机 plc 技术服务 | 西安顶津食品有限公司 |
| 132 | 残极输送控制系统 | 酒钢集团东兴铝业有限公司 |
| 133 | 废水回收项目 | 兰州雪顿生物乳业有限公司 |
| 134 | 清水三村水厂泵站远程控制系统改造 | 兰州博智控机电有限责任公司 |
| 135 | 接地电阻选线仪技术服务 | 兰州新区双良热力有限公司 |
| 136 | 绝缘抗干扰的电力通讯线路设施综合柜 | 兰州博智控机电有限责任公司 |
| 137 | 赛尔网络下一代互联网技术创新项目 | 赛尔网络公司 |
| 138 | 电力电缆气动校直设备的改造 | 兰州博智控机电有限责任公司 |
| 139 | 换热管增程项目 | 甘肃千层红化工有限公司 |
| 140 | 生命线语音安全提醒检测系统 | 兰州新苏生态环保有限公司 |

| 序号 | 项目名称 | 项目来源 |
|-----|-----------------------------|---------------|
| 141 | 放射科透视仪修复 | 甘肃省中医院 |
| 142 | 基于互联网+的城市垃圾分类管理系统研究 | 兰州市科技局 |
| 143 | 黑兰沟金矿充填控制系统 | 招金集团有限公司 |
| 144 | 电容柜控制单元修复 | 青海大剧院 |
| 145 | 液压注塑机控制主板技术服务 | 青海盐湖特立镁有限公司 |
| 146 | 蓝宝石烧结自动起料装置 | 兰州四联光电有限公司 |
| 147 | 电厂吹灰器系统的控制改造 | 宏晟电热有限公司 |
| 148 | 皋兰县供暖系统自动化改造施工项目 | 甘肃华盛自动化工程公司 |
| 149 | 膜包机私服电机修复 | 兰州中富容器包装有限公司 |
| 150 | 基于 UWB 的室内精确定位 AGV 导航的研发与应用 | 甘肃省科技厅 |
| 151 | 变频器技术服务 | 兰州和盛堂药业有限公司 |
| 152 | 硅铁厂物料输送机上位机软件开发 | 青海物通集团 |
| 153 | 拉力机试验机触摸屏技术服务 | 兰州铭帝铝业 |
| 154 | 电厂直流系统中蓄电池充放电测量系统的改造 | 宏晟电热有限公司 |
| 155 | 电力输电设施钢结构塔架 | 兰州博智控机电有限责任公司 |
| 156 | 高空装车自动化遮阳项目 | 兰州中富容器包装有限公司 |
| 157 | 自来水厂自动化系统项目软件调试 | 兰州万昱自动化有限责任公司 |
| 158 | 基于数据驱动的复杂异构网络优化与智能无线接入研究 | 甘肃省科技厅 |
| 159 | 天然气检测仪器触摸屏技术服务 | 青海中油燃气有限公司 |
| 160 | 热网系统中电磁阀远程控制系统的改造 | 兰州博智控机电有限责任公司 |
| 161 | 板材等离子切割下料控制平台 | 舞阳钢铁有限公司 |
| 162 | 钱家坪水厂泵站远程控制系统改造 | 兰州博智控机电有限责任公司 |
| 163 | 电厂直流系统中蓄电池充放电测量系统的改造 | 宏晟电热有限公司 |
| 164 | 5G 毫米波联合回传与资源调度优化技术及系统仿真验证 | 甘肃省科技厅 |
| 165 | 阳光小区楼宇二次送风自动控制系统提升 | 东方物业有限公司 |
| 166 | 天然气过滤撬远程控制系统改造 | 玉门油田百思特工程有限公司 |
| 167 | 金川龙首矿西部贫矿开采充填站 PLC 控制系统 | 金川集团股份有限公司 |
| 168 | 龙泉水厂泵站远程控制系统改造 | 兰州博智控机电有限责任公司 |
| 169 | 东湾水厂泵站远程控制系统改造 | 兰州博智控机电有限责任公司 |
| 170 | 境数据采集器及软件开发服务 | 兰州环科泰电子科技有限公司 |
| 171 | 喷涂自动控制改造 | 兰州铭帝铝业 |
| 172 | 污水厂自动化监控系统编程调试 | 民勤县污水处理厂 |
| 173 | 电力通讯视频一体的三合一综合线路柜 | 兰州博智控机电有限责任公司 |
| 174 | 金宝高压辊磨项目远程控制系统 | 富蕴县金宝矿业有限公司 |
| 175 | 电位测算仪器技术服务 | 兰州和盛堂药业有限公司 |
| 176 | 基于数据驱动的甘肃省涉重金属污染动态监管及服务平台 | 甘肃省环境科学研究院 |
| 177 | 马家嘴水厂泵站远程控制系统改造 | 兰州博智控机电有限责任公司 |

| 序号 | 项目名称 | 项目来源 |
|-----|-----------------------------|---------------|
| 178 | 动力站大型机械密封改造项目 | 兰州康鹏威尔化工有限公司 |
| 179 | 多管架自动平衡离心机维护与保养 | 甘肃省中医院 |
| 180 | 消毒供应中心中央空调改造项目 | 甘肃省中医院 |
| 181 | 垃圾车进出自动排序项目 | 兰州丰泉环保电力有限公司 |
| 182 | 铷钟结构件研制 | 兰州空间技术物理研究所 |
| 183 | 大型风机变频改造项目 | 兰州新苏生态环保有限公司 |
| 184 | 天华矿业尾矿库回水控制系统 | 天华矿业有限公司 |
| 185 | 化工蒸汽管道一体化控制系统 | 甘肃国远自动化设备有限公司 |
| 186 | 模具走位 PLC 技术服务 | 兰州铭帝铝业 |
| 187 | 鲁南充填项目控制系统 | 鲁南铁矿有限公司 |
| 188 | 基于无线传感网络的市政设施动态监管平台 | 甘肃省交通科学研究院集团 |
| 189 | 13#、20#区民用换热站 PLC 及无线传输控制系统 | 金川集团股份有限公司 |
| 190 | 污水处理厂自动控制系统 | 白银东湾污水处理厂 |
| 191 | 吹瓶机提升机改造项目 | 兰州中富容器包装有限公司 |
| 192 | 出料管变频器技术服务 | 定西腾远塑业有限公司 |
| 193 | 电封刀改造项目 | 兰州雪顿生物乳业有限公司 |
| 194 | 小型化铷钟物理部分地面测试设备研制 | 兰州空间技术物理研究所 |
| 195 | 冲击波治疗仪恢复 | 甘肃省中医院 |
| 196 | 库房长距离自动伸缩门项目 | 兰州中富容器包装有限公司 |
| 197 | 甲烷气体远程监控项目 | 兰州丰泉环保电力有限公司 |
| 198 | 白银铝厂 1#碳粉下料机自动控制系统 | 兰州国润冶金技术有限公司 |
| 199 | 电力输电设施钢结构塔架 | 兰州博智控机电有限责任公司 |
| 200 | 气动执行器修复 | 兰州丰泉环保电力有限公司 |
| 201 | 复杂交通场景中智能视觉监控关键技术研究 | 甘肃省环境科学研究院 |
| 202 | 基于 PLC 的液位自动控制系统设计 | 甘肃华菱电气自动化有限公司 |
| 203 | 兰州新区化工园区 2#换热站自动控制系统 | 甘肃红日自动化有限公司 |
| 204 | 空压机改造项目 | 兰州中富容器包装有限公司 |
| 205 | 分布式智能在线监控系统技术及应用 | 兰州环科泰电子科技有限公司 |
| 206 | 医学检验多功能离心机维护与保养 | 甘肃省中医院 |
| 207 | 下料机触摸屏技术服务 | 兰州铭帝铝业 |
| 208 | 可调节膝关节固定支架开发 | 甘肃省中医院 |
| 209 | 升降梯控制项目 | 甘肃千层红化工有限公司 |
| 210 | 输送带链道改造项目 | 甘肃中粮可口可乐有限公司 |
| 211 | 铁路运输计划于调度信息综合技术及软件 | 甘肃省交通科学研究院集团 |
| 212 | 杨家河 2#水厂泵站远程控制系统改造 | 兰州博智控机电有限责任公司 |
| 213 | 库房智能管理系统开发 | 兰州丰泉环保电力有限公司 |
| 214 | 饮料灌装机自动控制系统 | 中山市浪泉食品饮料厂 |
| 215 | 电锅炉改造项目 | 兰州新区鼎荣公司 |
| 216 | 会宁县掌力水厂自动控制系统 | 兰州博智控机电有限责任公司 |

| 序号 | 项目名称 | 项目来源 |
|-----|------------------------------|----------------|
| 217 | 升降门远程控制项目 | 兰州中富容器包装有限公司 |
| 218 | 长大隧道环境动态监测技术及应用 | 甘肃省交通科学研究院集团 |
| 219 | 空气压缩机管道安装自动控制系统设计施工 | 天水电气传动研究所有限公司 |
| 220 | 血液离心机修复保养项目 | 甘肃省中医院 |
| 221 | 鑫塔冶炼 DCS 控制系统 | 鑫塔冶炼有限公司 |
| 222 | 瓶胚机液压马达修复 | 兰州中富容器包装有限公司 |
| 223 | 小型磁偏转质谱计磁屏蔽壳系统研制 | 兰州空间技术物理研究所 |
| 224 | 电厂布袋除尘器控制系统的改造 | 宏晟电热有限公司 |
| 225 | 小康营水厂泵站远程控制系统改造 | 兰州博智控机电有限责任公司 |
| 226 | 一体化污水处理设备自动控制系统编程调试 | 兰临高速太石服务区 |
| 227 | 验瓶机控制主板技术服务 | 兰州中富容器包装有限公司 |
| 228 | 铯钟零部件研制 | 兰州空间技术物理研究所 |
| 229 | 硅铁厂物料输送小车控制系统 | 青海物通集团 |
| 230 | 蜘蛛机械手机器人修复 | 兰州雪顿生物乳业有限公司 |
| 231 | 孟家山水厂泵站远程控制系统改造 | 兰州博智控机电有限责任公司 |
| 232 | 重离子放射致癌治疗计划软件系统 | 重离子医院 |
| 233 | 起重机升级改造项目 | 八盘峡水电厂 |
| 234 | 花桥金矿选厂控制系统 | 华桥金矿有限公司 |
| 235 | 庆阳环县换热站自动控制系统 | 兰州博智控机电有限责任公司 |
| 236 | UPS 电池组修复 | 青海中油燃气有限公司 |
| 237 | Multi-Agent System 技术研究及应用 | 甘肃省科技厅 |
| 238 | 庆阳合水县子午佳苑换热站自动控制系统 | 兰州博智控机电有限责任公司 |
| 239 | 电路盒及配件研制 | 兰州空间技术物理研究所 |
| 240 | 硅铁厂物料输送小车控制系统 | 青海物通集团 |
| 241 | 电力仪表数据采集上位机开发 | 华润雪花啤酒（甘肃）有限公司 |
| 242 | 西克电眼技术服务 | 宁夏汇源食品饮料有限公司 |
| 243 | 塑制生产线上位机组态软件开发 | 定西腾远塑业有限公司 |
| 244 | 基于机器视觉检测的铁路轨道表面缺陷快速识别与分类方法研究 | 甘肃省科技厅 |
| 245 | 继电器校验装置的设计与开发 | 兰州博智控机电有限责任公司 |
| 246 | 花寨子水厂泵站远程控制系统改造 | 兰州博智控机电有限责任公司 |
| 247 | 电力电网输电设施钢结构塔架 | 兰州博智控机电有限责任公司 |
| 248 | 油品储运厂液化站隐患治理项目 | 中国石油兰州石化公司 |
| 249 | 基于软计算的分布式智能交通视觉监控技术研究 | 甘肃省教育厅 |
| 250 | 灌装机变频器技术服务 | 宁夏汇源食品饮料有限公司 |
| 251 | 庆阳合水县敬老院换热站自动控制系统 | 兰州博智控机电有限责任公司 |
| 252 | 智能加药控制系统 | 北疆矿业有限公司 |
| 253 | 防爆电机轴承温度监控项目 | 兰州康鹏威尔化工有限公司 |
| 254 | 安全生命线改造项目 | 兰州中富容器包装有限公司 |

| 序号 | 项目名称 | 项目来源 |
|-----|-------------------------------|----------------|
| 255 | 膜包机私服电机修复 | 西安顶津食品有限公司 |
| 256 | 红河油田 88.3 万吨原油产能建设生态遥感解译及图件制作 | 甘肃省环境科学研究院 |
| 257 | 金川矿业选矿远程集中控制系统 | 伊宁市金川矿业有限公司 |
| 258 | 加压站配电柜项目 | 青海中油燃气有限公司 |
| 259 | 供热站直流控制网络设计及改造 | 兰州博智控机电有限责任公司 |
| 260 | 一体化污水处理设备自动控制系统编程调试 | 兰州万昱自动化有限公司 |
| 261 | 监护仪开关电源板开发 | 兰州陆军总医院 |
| 262 | 甘肃张掖地区讨赖河水电站工程环境遥感解译及图件制作 | 甘肃省环境科学研究院 |
| 263 | 塑制生产线路程序调试 | 定西腾远塑业有限公司 |
| 264 | 污水泵修复项目 | 兰州新苏生态环保有限公司 |
| 265 | 重金属污染移动监管系统研究 | 甘肃省环境科学研究院 |
| 266 | 永红水厂泵站远程控制系统改造 | 兰州博智控机电有限责任公司 |
| 267 | 环境风险源安全评估与移动预警系统研发 | 甘肃省环境科学研究院 |
| 268 | 自动下料控制系统 | 兰州新苏生态环保有限公司 |
| 269 | 车间灯光声控改造 | 甘肃千层红化工有限公司 |
| 270 | 电网检测设备防护装置 | 兰州博智控机电有限责任公司 |
| 271 | 出城入园炭素系统整体搬迁 PLC 控制系统 | 甘肃华鹭铝业有限公司 |
| 272 | 隧道环境无线远程监测及预警系统 | 甘肃省交通科学院研究院集团 |
| 273 | 电网检测设备防护装置 | 兰州博智控机电有限责任公司 |
| 274 | 芯片晶圆清洗自动控制系统研制 | 兰州新锦达机电有限公司 |
| 275 | 输送链板自动控制项目 | 永登金海鑫硅业有限公司 |
| 276 | 面向重金属监测的物联网技术应用研究 | 甘肃省环境科学研究院 |
| 277 | 远程监控项目 | 甘肃千层红化工有限公司 |
| 278 | 空压机集中控制系统 | 华润雪花啤酒（甘肃）有限公司 |
| 279 | 硫化氢气体中央监控项目 | 兰州丰泉环保电力有限公司 |
| 280 | 灯箱控制器技术服务 | 西安顶津食品有限公司 |
| 281 | 红外监控系统改造 | 西安顶津食品有限公司 |
| 282 | 软计算技术在铁路智能分布监控系统中的应用研究 | 甘肃省交通科学院研究院集团 |
| 283 | 热交换散热喷淋改造项目 | 兰州丰泉环保电力有限公司 |
| 284 | 榆中县泵站恒压供水泵站 | 甘肃新界北方泵业科技有限公司 |
| 285 | 绝缘抗干扰的电力通讯线路设施综合柜 | 兰州博智控机电有限责任公司 |
| 286 | 基于智能的交互式医学图像分割算法研究及应用 | 甘肃省交通科学院研究院集团 |
| 287 | 换热站自动控制系统 | 兰州博智控机电有限责任公司 |
| 288 | 齿轮箱温感检测项目 | 甘肃航测自动化设备有限公司 |
| 289 | 毅德城水厂泵站远程控制系统改造 | 兰州博智控机电有限责任公司 |
| 290 | 食品加工生产线路程序调试 | 宁夏汇源食品饮料有限公司 |
| 291 | 高速铁路调度与分布式资源化研究 | 甘肃省交通科学院研究院集团 |

| 序号 | 项目名称 | 项目来源 |
|-----|----------------------------|-----------------|
| 292 | 科隆流量计技术服务 | 廊坊顶津食品有限公司 |
| 293 | 地铁通风风机变频器修复 | 兰州地铁交通运输公司 |
| 294 | 电厂电能量采集系统的改造 | 宏晟电热有限公司 |
| 295 | 基于物联网的重金属污染动态监管及预警系统 | 甘肃省环境科学研究院 |
| 296 | 兰州新区化工园区 1#换热站自动控制系统 | 甘肃红日自动化有限公司 |
| 297 | 电厂输煤皮带的远程及就地控制的改造 | 宏晟电热有限公司 |
| 298 | 油漆自动烘干系统修复 | 兰州铁路局客运段 |
| 299 | 流量计校对项目 | 甘肃航测自动化设备有限公司 |
| 300 | 电力电缆气动校直设备的改造 | 兰州博智控机电有限责任公司 |
| 301 | 节能减排系统优化项目计算机系统 | 中国铝业股份有限公司兰州分公司 |
| 302 | 急救中心推车改造项目 | 甘肃省中医院 |
| 303 | 小易财税（互联网+财税管理平台） | 小易财税 |
| 304 | 自来水厂自动化系统项目软件调试 | 兰州万昱自动化有限责任公司 |
| 305 | 庆阳合水县子午佳苑换热站自动控制系统 | 兰州博智控机电有限责任公司 |
| 306 | 高端示波器技术服务 | 兰州近代物理研究所 |
| 307 | 基于手机 APP 的服务供应商系统开发 | 兰州市科技局 |
| 308 | 继电器校验装置的设计与开发 | 兰州博智控机电有限责任公司 |
| 309 | 药丸机技术服务 | 兰州和盛堂药业有限公司 |
| 310 | 基于物联网的区域环境污染检测预警技术研究及应用 | 甘肃省环境科学研究院 |
| 311 | 电厂捞渣机远程控制系统的改造 | 宏晟电热有限公司 |
| 312 | 重点行业企业用地污染调查信息服务平台 | 甘肃省环境科学研究院 |
| 313 | 污水自动排放系统 | 兰州新苏生态环保有限公司 |
| 314 | 供热站直流控制网络设计及改造 | 兰州博智控机电有限责任公司 |
| 315 | 石化公司油气回收装置上位机系统搬迁 | 甘肃红日自动化有限公司 |
| 316 | 恒压供水升级改造项目 | 兰州万达文华酒店 |
| 317 | 膜包机触摸屏技术服务 | 宁夏汇源食品饮料有限公司 |
| 318 | 基于机器视觉的高原铁路轨道表面缺陷检测预警技术及应用 | 甘肃省交通科学研究院集团 |
| 319 | 兰州恒大二号院换热站自动控制系统 | 兰州博智控机电有限责任公司 |
| 320 | 多重信号分析项目 | 兰州中富容器包装有限公司 |
| 321 | 闪光测速仪技术服务 | 兰州万里厂 |
| 322 | 隧道围岩变形监测装置设计 | 甘肃省交通科学研究院集团 |
| 323 | 电厂继电通讯室直流系统改造 | 白银热电有限公司 |
| 324 | 血透仪器气动电路改造 | 甘肃省中医院 |
| 325 | 桥隧数字化建设及运维智慧平台构建与推广 | 甘肃省教育厅 |
| 326 | 电厂电能量采集系统的改造 | 宏晟电热有限公司 |
| 327 | 自来水厂液位自动监控系统设计 | 顾旗村自来水厂 |
| 328 | 黄河黑山峡河段开发（甘肃省）生态环境现状基础 | 甘肃省环境科学研究院 |

| 序号 | 项目名称 | 项目来源 |
|-----|--------------------------------------|-----------------|
| | 调查及影响分析数据库 | |
| 329 | 电厂捞渣机远程控制系统的改造 | 宏晟电热有限公司 |
| 330 | 电力电网输电设施钢结构塔架 | 兰州博智控机电有限责任公司 |
| 331 | 集电力通讯视频一体的三合一综合线路设施管理柜 | 兰州博智控机电有限责任公司 |
| 332 | 消毒供应中心蒸汽消毒系统恢复 | 甘肃省中医院 |
| 333 | 稀土对感应重熔镍基涂层界面和摩擦性能的作用机理研究 | 国家自然科学基金 |
| 334 | 电厂吹灰器系统的控制改造 | 宏晟电热有限公司 |
| 335 | 白银铝厂 2#碳粉下料机自动控制系统 | 兰州国润冶金技术有限公司 |
| 336 | 沼气池气泵改造项目 | 兰州丰泉环保电力有限公司 |
| 337 | 氧化铈在镍钴钨合金粉末形成及高温耐磨涂层中作用机理研究 | 国家自然科学基金 |
| 338 | 新型环保生产线自动化改造项目 | 兰州博智控机电有限责任公司 |
| 339 | 远程控制主机技术服务 | 甘肃恒天通信有限公司 |
| 340 | 药瓶清洗自动化改造项目 | 兰州佛慈制药有限公司 |
| 341 | 灌装机自动修复 | 兰州雪顿生物乳业有限公司 |
| 342 | 冰水机组变频器技术服务 | 青海中油燃气有限公司 |
| 343 | 酒泉金塔县换热站自动控制系统 | 兰州博智控机电有限责任公司 |
| 344 | 龙门吊变频器技术服务 | 青海鲁丰化工有限公司 |
| 345 | 材料工程学院产学研合作协同育人项目 | 教育部 |
| 346 | 电动机转子动平衡检测试验台 | 山西泰诺博瑞隧道设备有限公司 |
| 347 | 粉煤厂变频器技术服务 | 永登金海鑫硅业有限公司 |
| 348 | 配电柜漏电保护装置项目 | 甘肃中粮可口可乐有限公司 |
| 349 | 绿色无铅钎料的高性能化研究 | 省科技厅 |
| 350 | 节能减排系统优化项目计算机系统 | 中国铝业股份有限公司兰州分公司 |
| 351 | 自动生产线包装单元控制系统 | 郑州泰洋食品科技有限公司 |
| 352 | 隧道形变检测装置设计 | 甘肃省交通科学研究院集团 |
| 353 | 地铁 AB 控制开关电源技术服务 | 兰州地铁交通运输公司 |
| 354 | 提升机生产线自动化升级改造 | 兰州博智控机电有限责任公司 |
| 355 | 桥梁智能检测运营维护 | 甘肃省交通科学研究院集团 |
| 356 | 胶注机控制板修复 | 西安顶津食品有限公司 |
| 357 | DCP 改造站控系统 & 集中监视调试 | 西部管道酒泉分公司酒玉门站 |
| 358 | 物料称重计量系统 | 青海物通集团 |
| 359 | 东湾水厂泵站远程控制系统改造 | 兰州博智控机电有限责任公司 |
| 360 | 反应釜搅拌螺旋改造项目 | 兰州康鹏威尔化工有限公司 |
| 361 | MoS ₂ 和石墨对镍基材料摩擦性能的协同效应研究 | 省教育厅 |
| 362 | 榆中县引洮工程自动化系统改造 | 水投榆中公司 |
| 363 | 工厂自动化装车系统 | 祥云化肥股份有限公司 |
| 364 | 单片机防震减灾预警系统 | 自研项目 |

| 序号 | 项目名称 | 项目来源 |
|-----|--|---------------|
| 365 | 机械手技术服务 | 西安顶津食品有限公司 |
| 366 | 苹果冷藏库恒温控制系统 | 银川金鹏飞制冷设备有限公司 |
| 367 | 机械装备绿色再造表面工程创新人才团队建设项目 | 甘肃省委组织部 |
| 368 | 气动阀执行器阀杆改造项目 | 兰州康鹏威尔化工有限公司 |
| 369 | 污水站过滤系统改造项目 | 兰州丰泉环保电力有限公司 |
| 370 | 过渡族金属元素增韧 TaRu 合金的理论计算及实验验证 | 甘肃省科技厅 |
| 371 | 海南山金选厂集中控制系统 | 海南山金有限公司 |
| 372 | 提升机生产线自动化升级改造 | 兰州博智控机电有限责任公司 |
| 373 | 风机变频器改造项目 | 兰州新区双良热力有限公司 |
| 374 | TaRu 基合金增韧成分设计及其关键性等温截面的建立 | 甘肃省委组织部 |
| 375 | 白银铝厂 2#碳粉下料机自动控制系统 | 兰州国润冶金技术有限公司 |
| 376 | 电厂继电通讯室直流系统改造 | 白银热电有限公司 |
| 377 | 空压机除油器项目开发 | 甘肃省中医院 |
| 378 | 反应釜机械密封改造项目 | 甘肃千层红化工有限公司 |
| 379 | Ti-Cr-Mo 扩散动力学研究 | 甘肃省教育厅 |
| 380 | 清水水厂泵站远程控制系统改造 | 兰州博智控机电有限责任公司 |
| 381 | 疼痛科针灸仪器开发 | 甘肃省中医院 |
| 382 | 电厂输煤皮带的远程及就地控制的改造 | 宏晟电热有限公司 |
| 383 | 机械仿生材料表面减阻性能研究 | 兰州工业学院 |
| 384 | 废料粉碎机齿刀搞糟项目 | 兰州中富容器包装有限公司 |
| 385 | 羰基镍及铂族金属原料制备技术改造项目 PLC 控制系统 | 金川集团股份有限公司 |
| 386 | 钙钛矿太阳能电池的光电性能研究 | 兰州工业学院 |
| 387 | 冷库测温改造项目 | 兰州雪顿生物乳业有限公司 |
| 388 | 阿克赛县污水处理厂一期工程自动控制系统 | 阿克赛污水处理厂 |
| 389 | 用于钠离子电池的单壁碳纳米管-有机分子电极性能研究 | 兰州工业学院 |
| 390 | 克朗斯触摸屏技术服务 | 宁夏汇源食品饮料有限公司 |
| 391 | 高熵合金与 304 不锈钢激光焊接头微观组织与性能的研究 | 兰州工业学院 |
| 392 | 螺杆泵修复 | 中国石油永登沥青油库 |
| 393 | 高速电机绕组改造项目 | 兰州丰泉环保电力有限公司 |
| 394 | TiC 包覆 SiC 颗粒/高铬铸铁基复合材料 | 兰州工业学院 |
| 395 | 基于数传电台的高位水池远程控制 | 兰州市红古区湟惠渠平安水厂 |
| 396 | 锅炉自动化补水改造项目 | 兰州丰泉环保电力有限公司 |
| 397 | 电网电压检测装置的设计与开发 | 兰州博智控机电有限责任公司 |
| 398 | 空气压缩机管道安装自动控制系统设计施工 | 青海高原之宝乳业 |
| 399 | 原位自生 (TiB-La ₂ O ₃) /TC21 钛基复合材料的动态 | 甘肃省教育厅 |

| 序号 | 项目名称 | 项目来源 |
|-----|---------------------|---------------|
| | 压缩性能及绝热剪切敏感性研究 | |
| 400 | DCP 改造站控系统及集中监视调试 | 西部管道酒泉分公司红柳站 |
| 401 | 敬家山水厂泵站远程控制系统改造 | 兰州博智控机电有限责任公司 |
| 402 | 仿生摩擦材料表界面的微雾滴操控 | 甘肃省教育厅 |
| 403 | 110KW 空气压缩机变频改造设计施工 | 雪花啤酒（甘肃）有限公司 |
| 404 | 药物送检升降梯项目 | 兰州佛慈制药有限公司 |
| 405 | 除盐水和回用水超滤系统 | 北京碧水源膜科技有限公司 |
| 406 | 盐湖提锂超滤设备控制 | 北京碧水源膜科技有限公司 |
| 407 | 下料口分料器自动化改造 | 国家电投山西铝业 |
| 408 | 水源井供水自动化 | 解放军某部 |
| 409 | 数字化车间建设 | 临泽西域食品 |
| 410 | 能源管理系统 | 兰州金阳 |
| 411 | 熔炼锅炉温度监测 | 国家电投青铜峡铝业 |
| 412 | 公路路基含盐量监测 | 甘肃省交通科学研究院 |
| 413 | 柴油发电车群控系统研发 | 解放军某部 |
| 414 | 通渭引洮工程阀门井控制系统 | 甘肃水投集团 |
| 415 | 特种车库消防系统安装调试 | 解放军某部 |
| 416 | 土壤盐分监测 | 中科院甘肃分院 |
| 417 | 大体积混凝土温度控制系统 | 甘肃省交通科学研究院 |
| 418 | 公路边坡病害防护预警系统 | 甘肃省交通科学研究院 |
| 419 | 中国能建加氢站充装控制系统调试 | 中国能建 |
| 420 | 矿山安全监测系统 | 兰州环科泰电子科技有限公司 |
| 421 | 兰大空压机维修 | 兰州大学 |
| | | |

师生共同完成的部分工程应用项目掠影



榆中麻家寺高位水池监控

14:15:19 PM
星期四 2022年05月05日

高位池液位

14-14:30 14-15:00

高位池液位 0.0 米

状态显示

| | | |
|----|----------------------------------|----------------------------------|
| 水泵 | 供水泵 | 排污泵 |
| 运行 | <input type="radio"/> | <input type="radio"/> |
| 故障 | <input type="radio"/> | <input type="radio"/> |
| 停止 | <input checked="" type="radio"/> | <input checked="" type="radio"/> |

手动

供水泵状态:

排污泵状态: **手动**

操作界面

高位池上限: 3.0 米

高位池下限: 0.5 米

低位池上限: 1.2 米

低位池下限: 0.3 米

供水泵控制

启动

排污泵控制

启动

供水泵

水泵房

集水坑

低位池液位 1.1 米

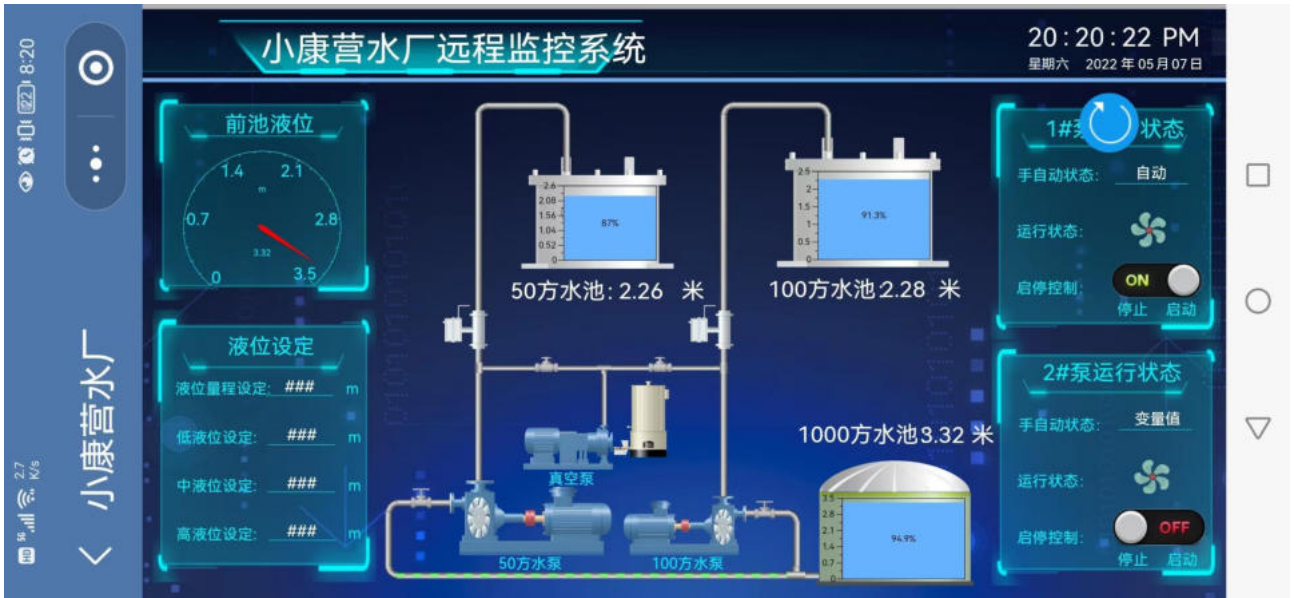
集水坑水位高

排污泵

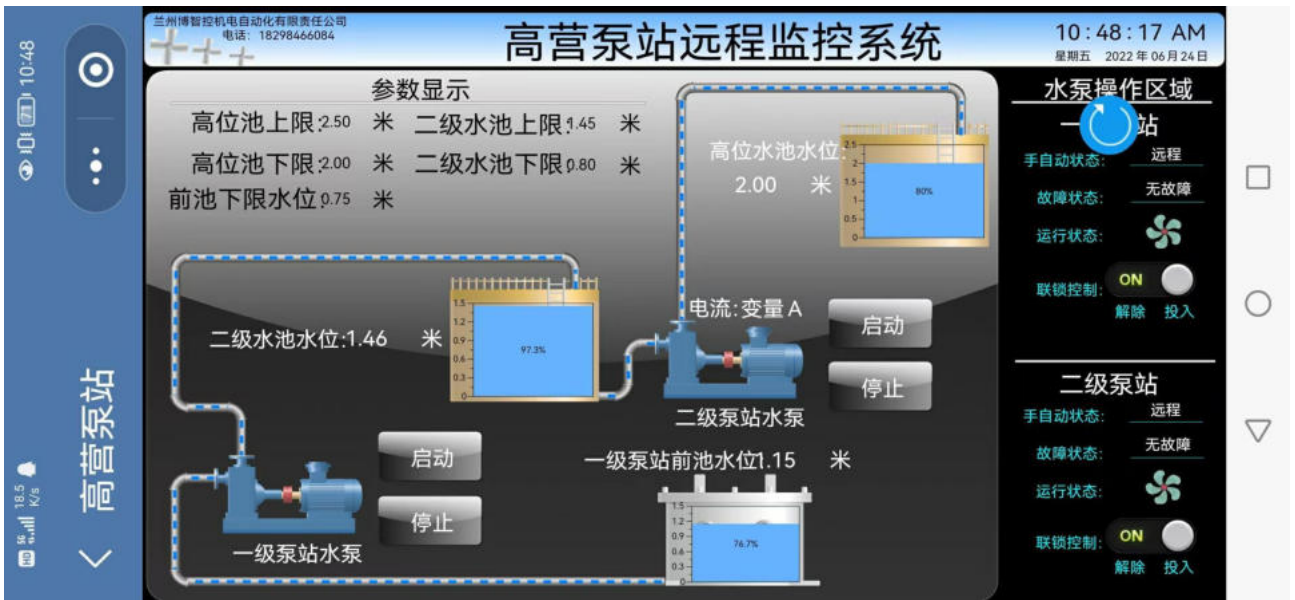
兰州博智控机电自动化有限责任公司

联系电话: 18298466084

榆中麻家寺高位水池监控



小康营水厂远程监控系统



高营泵站远程监控系统



隧道围岩形变监测系统研制



近物所重离子加速器控制柜



祁连山气象站





黄土土样模拟大气环境试验装置研发

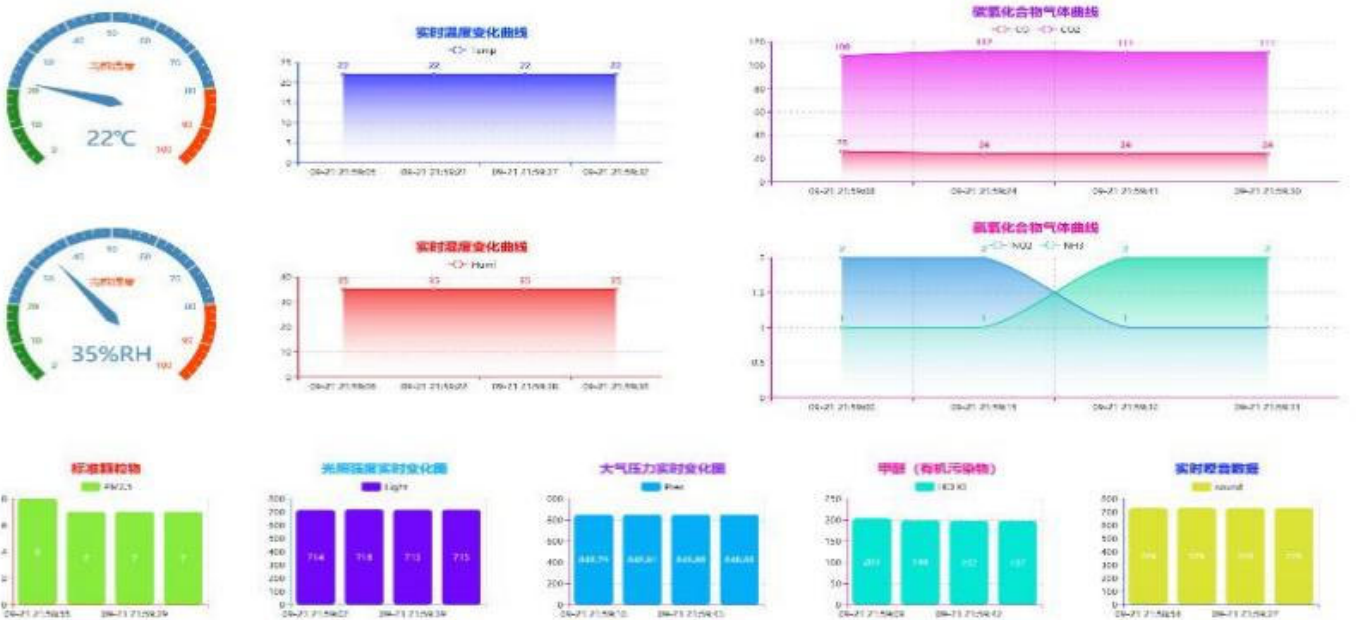


研发甘肃省重金属污染数据库系统并全省环保系统培训





可可里海拔 4173m 环境数据采集系统维护



云平台的 PC 端监测软件界面

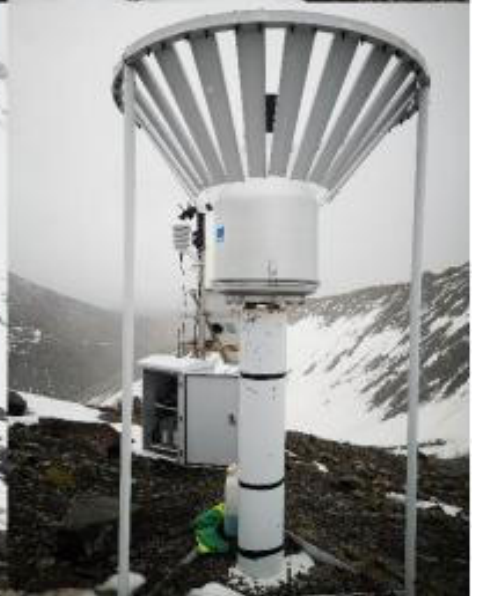
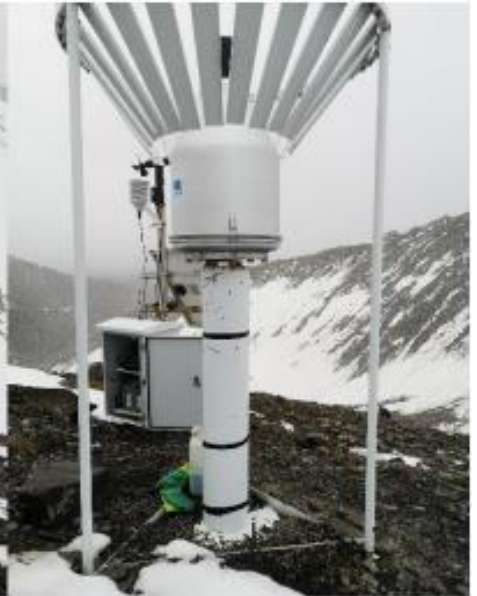


环境数据采集器





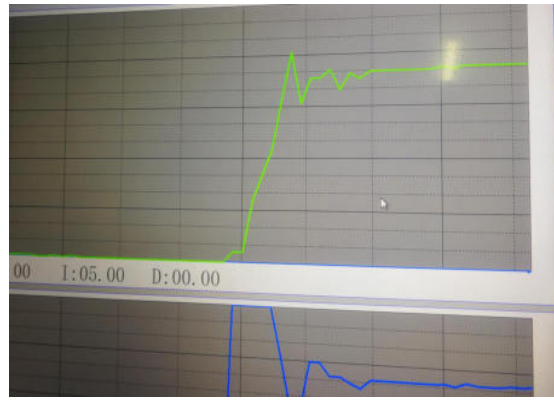
乌鞘岭特长隧道地基沉降、环境检测系统



石头沟 5 号点海拔 4405m 环境数据采集系统维护



团队自制 PLC 实验台



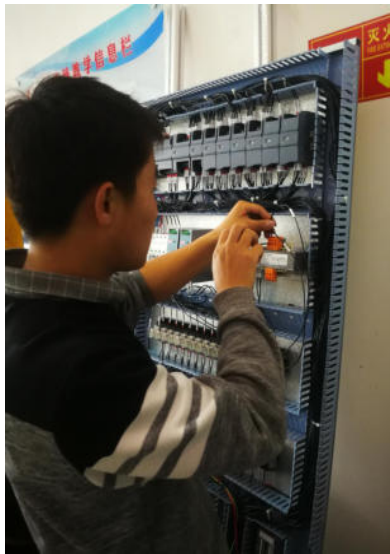
温度控制 PID 调试曲线



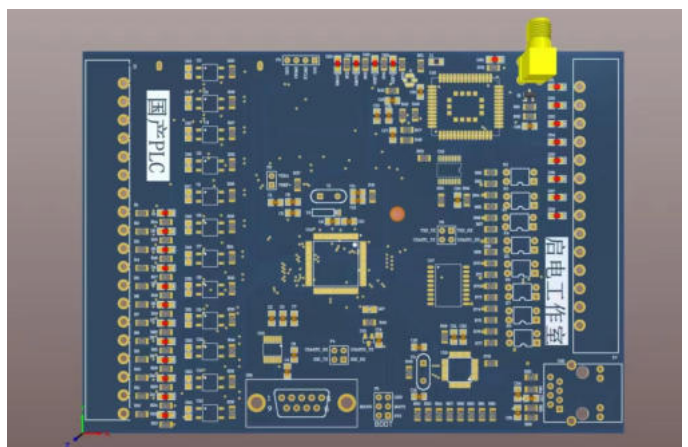
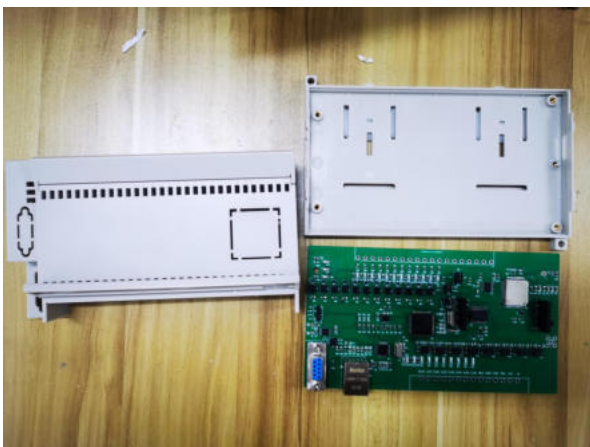
基于物联网的水厂高位水池远程控制系统



工程项目电气柜成套



云南神火电解铝阳极输送机自动化控制系统调试



基于物联网的国产微型可编程控制器研发



中科院西北院研发的模拟降雨控制系统



10kV 高压水泵机组控制系统



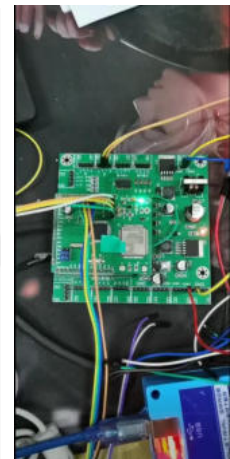
小康营水厂泵站控制柜



液压机控制箱



云南神火电解铝阳极输送机自动化控制系统



| CO | NH3 | NO2 | MQ-2 | MQ-4 | Voltage | Current | Power | Electricity | Frequency | Factor | Humidity | Temperature | PM2.5 | PM10 |
|---------|---------|---------|------------|------------|---------|---------|---------|-------------|-----------|---------|----------|-------------|---------|---------|
| 1.00000 | 0.00000 | 0.00000 | 0.00000 | 0.00000 | 0.00000 | 0.00000 | 0.00000 | 0 | 0.00000 | 0.00000 | 0.00000 | 0.00000 | 0.00000 | 0.00000 |
| 1.00000 | 0.00000 | 0.00000 | 0.00000 | 0.00000 | 0.00000 | 0.00000 | 0.00000 | 0 | 0.00000 | 0.00000 | 0.00000 | 0.00000 | 0.00000 | 0.00000 |
| 2.70000 | 2.80000 | 2.90000 | 4897.7002C | 4949.2002C | 0.00000 | 0.00000 | 0.00000 | 0 | 0.00000 | 0.00000 | 40.90000 | 24.40000 | 2.00000 | 0.00000 |
| 3.10000 | 3.10000 | 3.00000 | 5174.7998C | 5310.2002C | 0.00000 | 0.00000 | 0.00000 | 0 | 0.00000 | 0.00000 | 40.90000 | 24.40000 | 4.00000 | 0.00000 |
| 3.00000 | 3.00000 | 2.80000 | 4821.8999C | 5000.7998C | 0.00000 | 0.00000 | 0.00000 | 0 | 0.00000 | 0.00000 | 40.90000 | 24.40000 | 3.00000 | 0.00000 |
| 2.50000 | 2.70000 | 2.80000 | 4815.5000C | 4897.7002C | 0.00000 | 0.00000 | 0.00000 | 0 | 0.00000 | 0.00000 | 40.50000 | 24.50000 | 2.00000 | 0.00000 |
| 3.10000 | 3.10000 | 3.00000 | 5168.3999C | 5321.3999C | 0.00000 | 0.00000 | 0.00000 | 0 | 0.00000 | 0.00000 | 40.50000 | 24.50000 | 3.00000 | 0.00000 |
| 3.00000 | 3.00000 | 2.80000 | 4707.5000C | 4921.7998C | 0.00000 | 0.00000 | 0.00000 | 0 | 0.00000 | 0.00000 | 40.50000 | 24.50000 | 3.00000 | 0.00000 |
| 3.10000 | 3.10000 | 3.00000 | 5068.5000C | 5277.8999C | 0.00000 | 0.00000 | 0.00000 | 0 | 0.00000 | 0.00000 | 40.50000 | 24.50000 | 3.00000 | 0.00000 |
| 3.00000 | 3.00000 | 2.80000 | 4747.7998C | 4981.3999C | 0.00000 | 0.00000 | 0.00000 | 0 | 0.00000 | 0.00000 | 40.50000 | 24.50000 | 3.00000 | 0.00000 |
| 3.10000 | 3.10000 | 2.90000 | 4934.7002C | 5187.7002C | 0.00000 | 0.00000 | 0.00000 | 0 | 0.00000 | 0.00000 | 40.40000 | 24.50000 | 3.00000 | 0.00000 |
| 3.10000 | 3.00000 | 2.90000 | 4918.6001C | 5113.6001C | 0.00000 | 0.00000 | 0.00000 | 0 | 0.00000 | 0.00000 | 40.40000 | 24.50000 | 3.00000 | 0.00000 |
| 3.00000 | 3.00000 | 2.80000 | 4738.1001C | 5002.3999C | 0.00000 | 0.00000 | 0.00000 | 0 | 0.00000 | 0.00000 | 40.40000 | 24.50000 | 3.00000 | 0.00000 |
| 3.10000 | 3.10000 | 3.00000 | 5086.2002C | 5261.7998C | 0.00000 | 0.00000 | 0.00000 | 0 | 0.00000 | 0.00000 | 40.40000 | 24.50000 | 3.00000 | 0.00000 |
| 3.00000 | 3.00000 | 2.80000 | 4649.5000C | 4910.5000C | 0.00000 | 0.00000 | 0.00000 | 0 | 0.00000 | 0.00000 | 40.40000 | 24.50000 | 3.00000 | 0.00000 |
| 3.10000 | 3.10000 | 3.00000 | 5086.2002C | 5294.0000C | 0.00000 | 0.00000 | 0.00000 | 0 | 0.00000 | 0.00000 | 40.40000 | 24.50000 | 3.00000 | 0.00000 |
| 3.00000 | 3.00000 | 2.80000 | 4681.7002C | 4926.7002C | 0.00000 | 0.00000 | 0.00000 | 0 | 0.00000 | 0.00000 | 40.30000 | 24.50000 | 3.00000 | 0.00000 |
| 3.10000 | 3.10000 | 2.90000 | 5016.8999C | 5253.7998C | 0.00000 | 0.00000 | 0.00000 | 0 | 0.00000 | 0.00000 | 40.30000 | 24.50000 | 3.00000 | 0.00000 |
| 3.00000 | 3.00000 | 2.80000 | 4762.2998C | 4989.5000C | 0.00000 | 0.00000 | 0.00000 | 0 | 0.00000 | 0.00000 | 40.30000 | 24.50000 | 3.00000 | 0.00000 |
| 3.00000 | 3.00000 | 2.80000 | 4743.0000C | 4983.1001C | 0.00000 | 0.00000 | 0.00000 | 0 | 0.00000 | 0.00000 | 40.30000 | 24.50000 | 3.00000 | 0.00000 |
| 3.10000 | 3.10000 | 2.90000 | 4831.6001C | 5089.3999C | 0.00000 | 0.00000 | 0.00000 | 0 | 0.00000 | 0.00000 | 40.40000 | 24.50000 | 3.00000 | 0.00000 |
| 3.10000 | 3.00000 | 2.90000 | 4894.3999C | 5094.2002C | 0.00000 | 0.00000 | 0.00000 | 0 | 0.00000 | 0.00000 | 40.30000 | 24.50000 | 3.00000 | 0.00000 |
| 3.00000 | 3.00000 | 2.80000 | 4836.3999C | 5052.2998C | 0.00000 | 0.00000 | 0.00000 | 0 | 0.00000 | 0.00000 | 40.40000 | 24.50000 | 3.00000 | 0.00000 |
| 3.00000 | 3.00000 | 2.80000 | 4799.3999C | 5055.6001C | 0.00000 | 0.00000 | 0.00000 | 0 | 0.00000 | 0.00000 | 40.40000 | 24.50000 | 3.00000 | 0.00000 |
| 3.10000 | 3.10000 | 2.90000 | 5034.6001C | 5221.5000C | 0.00000 | 0.00000 | 0.00000 | 0 | 0.00000 | 0.00000 | 40.40000 | 24.50000 | 2.00000 | 0.00000 |
| 3.00000 | 3.00000 | 2.80000 | 4656.0000C | 4912.2002C | 0.00000 | 0.00000 | 0.00000 | 0 | 0.00000 | 0.00000 | 40.40000 | 24.50000 | 2.00000 | 0.00000 |
| 3.10000 | 3.10000 | 3.00000 | 5105.5000C | 5300.5000C | 0.00000 | 0.00000 | 0.00000 | 0 | 0.00000 | 0.00000 | 40.40000 | 24.50000 | 2.00000 | 0.00000 |
| 3.00000 | 3.00000 | 2.80000 | 4697.8999C | 4929.8999C | 0.00000 | 0.00000 | 0.00000 | 0 | 0.00000 | 0.00000 | 40.40000 | 24.50000 | 2.00000 | 0.00000 |
| 3.10000 | 3.10000 | 2.90000 | 5002.3999C | 5247.2998C | 0.00000 | 0.00000 | 0.00000 | 0 | 0.00000 | 0.00000 | 40.40000 | 24.50000 | 2.00000 | 0.00000 |

隧道光环境监测系统研制



浇筑站冷却循环泵控制柜

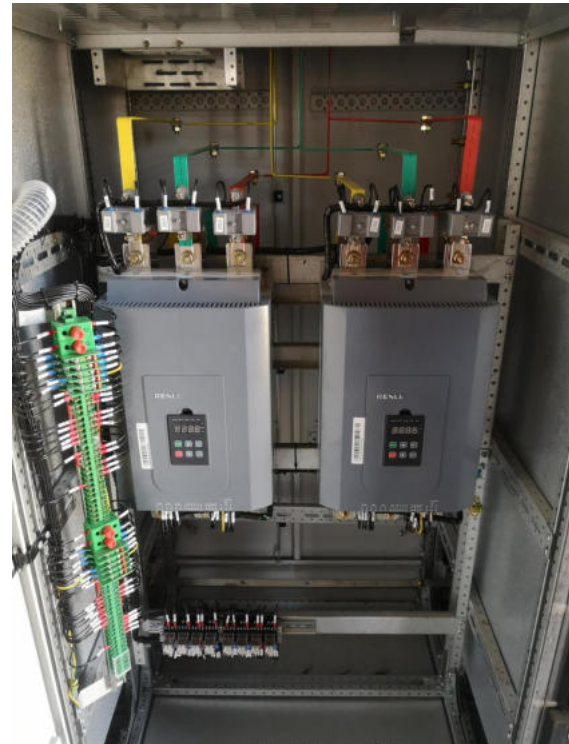




引汉济渭高压室



西气东输一线末站通信柜



永登绿化泵站控制柜

用户登录: 额济纳旗哈镇供水工程 收费站泵站 2021-09-18 21:15:09

去火车站及政府 压力: 0.496 MPa

流量计 压力变送器
瞬时流量: 14.2 m³/h
累计流量: 1086 m³

火车站液位: 0.7 m
镇政府液位: 1.0 m

水池 液位: 3 m

频率: 0 Hz
电流: 0 A

1#水泵 频率: 38.72 Hz
电流: 34.69 A

2#水泵

参数设定

供水压力设定: 0.5 MPa
手动频率设定: 35 Hz
液位量程设定: 5 m
上限液位设定: 0.00 m
下限液位设定: 1.5 m

自动 手动 1#水泵 2#水泵

开阀 关阀

启动 停止

士康智能科技有限公司 联系电话: 13245678901

用户登录: 额济纳旗哈镇供水工程 镇政府泵站 2021-09-18 21:15:24

去用户 压力: 0.02 MPa

流量计 压力变送器
瞬时流量: -0.0 m³/h
累计流量: 0 m³

紫外线消毒

水池 液位: 0.98 m

频率: 0 Hz
电流: 0 A

1#水泵 频率: 0 Hz
电流: 0 A

2#水泵

参数设定

供水压力设定: 0.15 MPa
手动频率设定: 35 Hz
压力量程设定: 1.6 MPa
上限液位设定: 2.4 m
下限液位设定: 0.3 m

自动 手动 1#水泵 2#水泵

开阀 关阀

启动 停止

士康智能科技有限公司 联系电话: 13245678901

用户登录: 额济纳旗哈镇供水工程 火车站阀门井 2021-09-18 21:15:36

去办公楼

水池 液位: 0.7 m

瞬时流量: 0 m³/h
累计流量: 0 m³

压力: 0 MPa

电动机 流量计 压力变送器

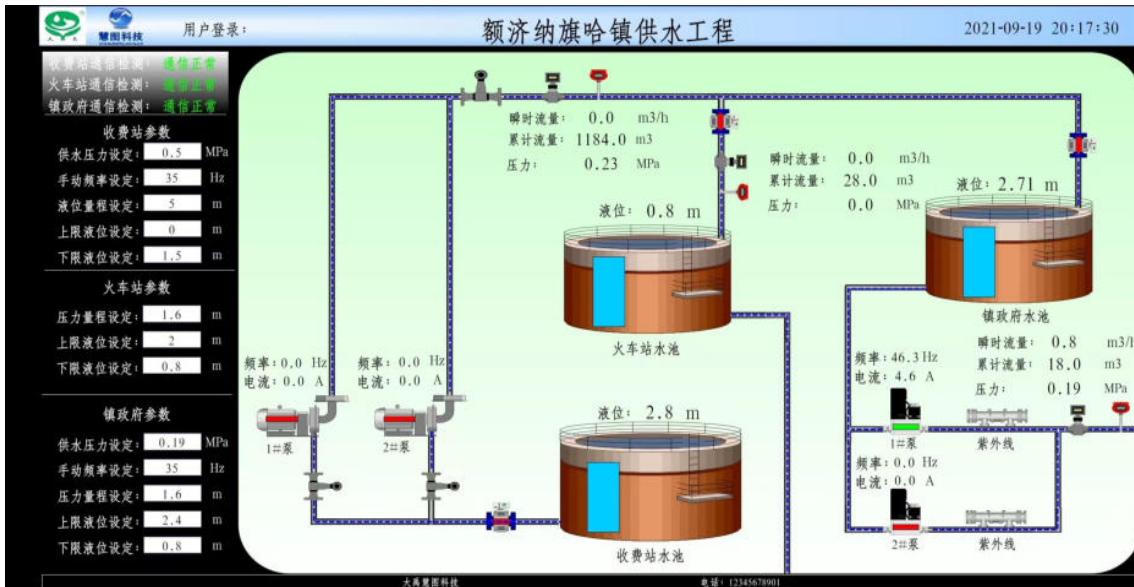
参数设定

压力量程设定: 0 mPa
上限液位设定: 0 m
下限液位设定: 0 m

自动 手动

开阀 关阀

士康智能科技有限公司 联系电话: 13245678901



额济纳旗镇自来水控制系统



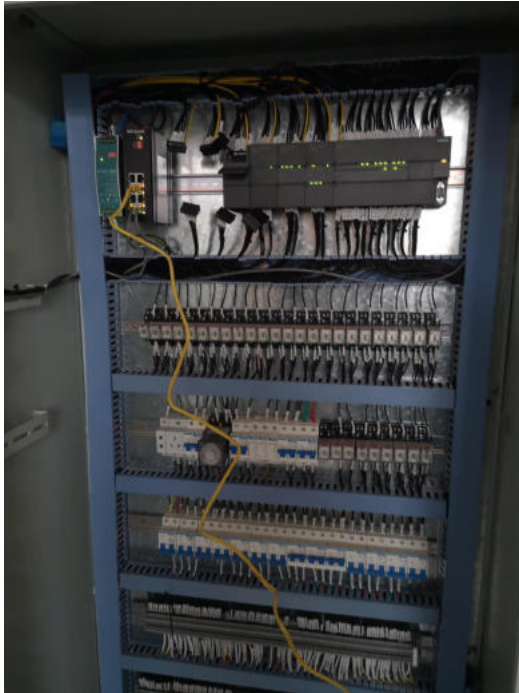
永登绿化高位池液位采集系统



云南神火铝厂板链输送机控制系统



合水子午家园换热站控制系统



靖远新坪村污水处理站



蓝星纤维铺丝机



隧道泥浆泵控制柜





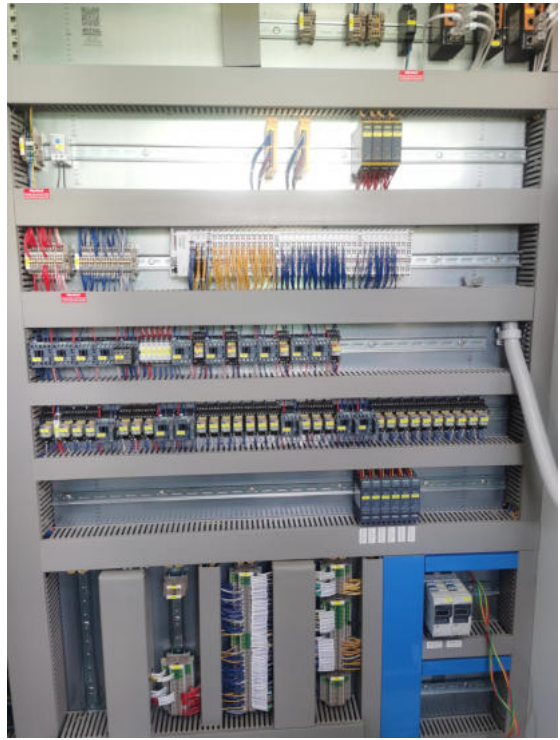
新区博石环保污水处理控制系统



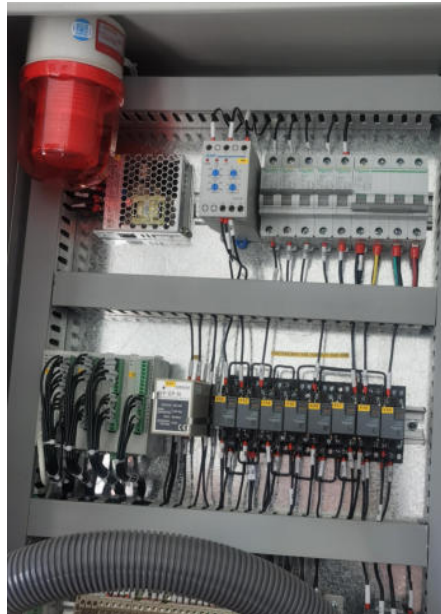
青海庆华煤矿 DCS 系统



什川灌溉泵站动力控制柜



山西生物质能源发酵控制系统



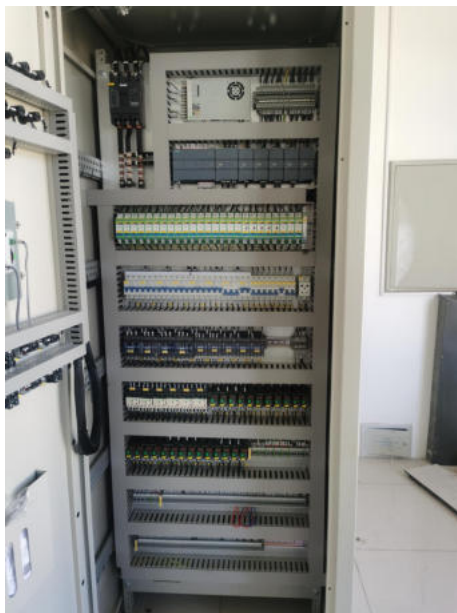
山西生物质能源燃气锅炉控制系统

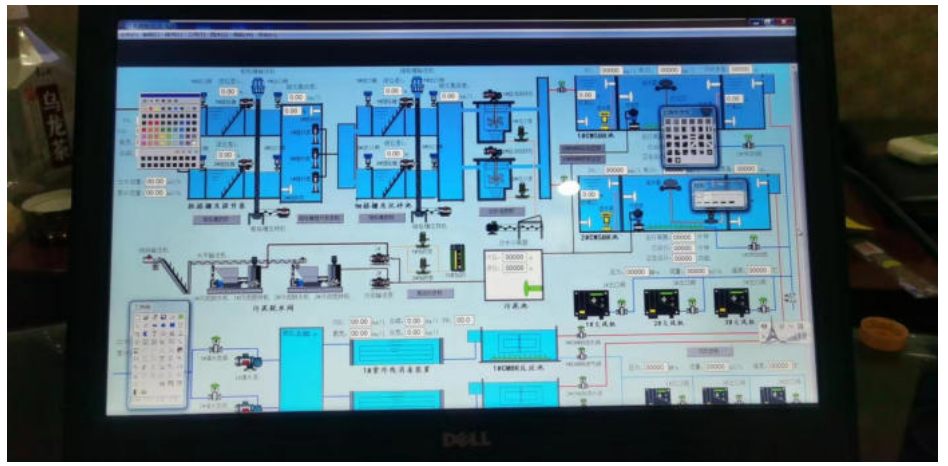


山西生物质能源配料系统



山西生物质能源柱塞泵控制系统



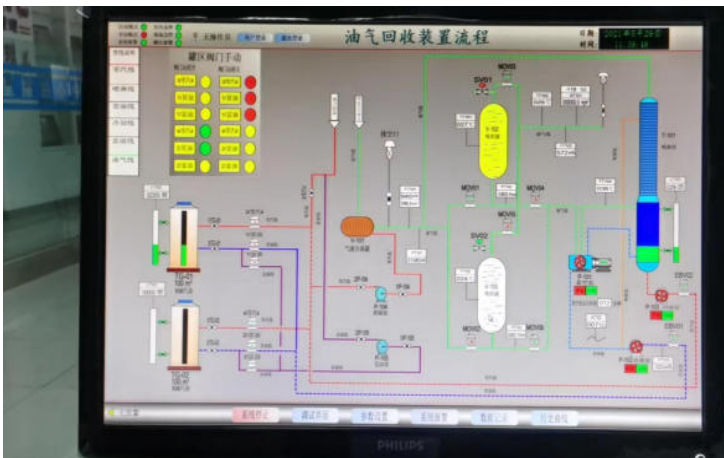


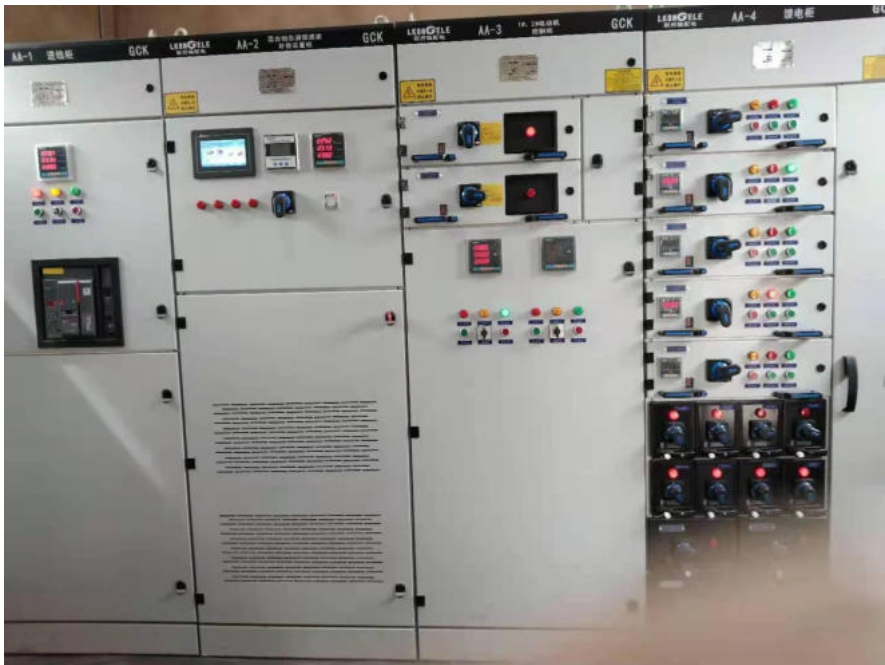
阿克赛污水处理站



NOVA 7 Pro 5G
AI QUAD CAMERA

当轮液压机控制系统

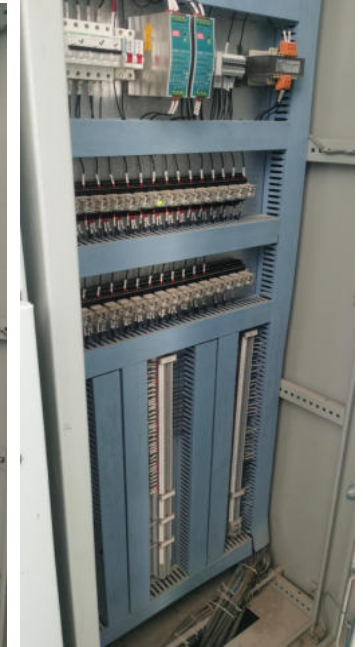
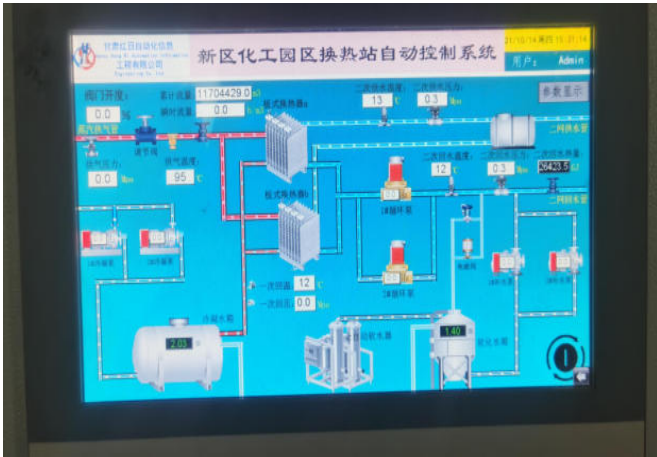




兰石达西石化油气回收系统



兰石油气加剂系统



兰州新区专精特新换热站



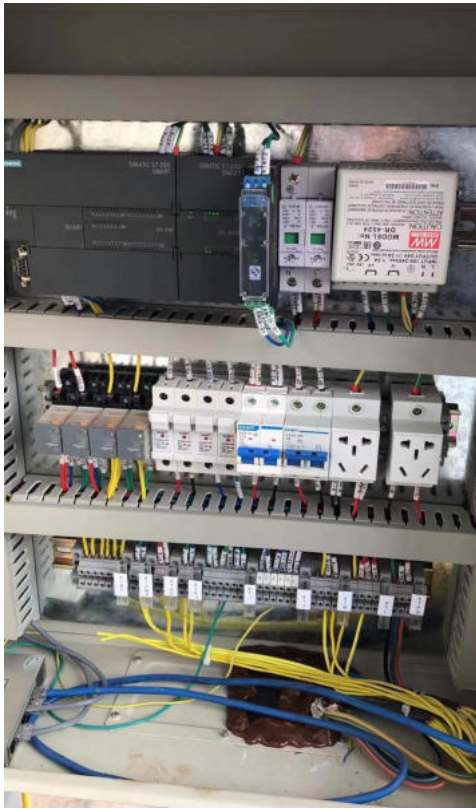
榆中养老院换热站



东乡中学换热站



引汉济渭水轮发电机控制室



民乐县热力公司换热站

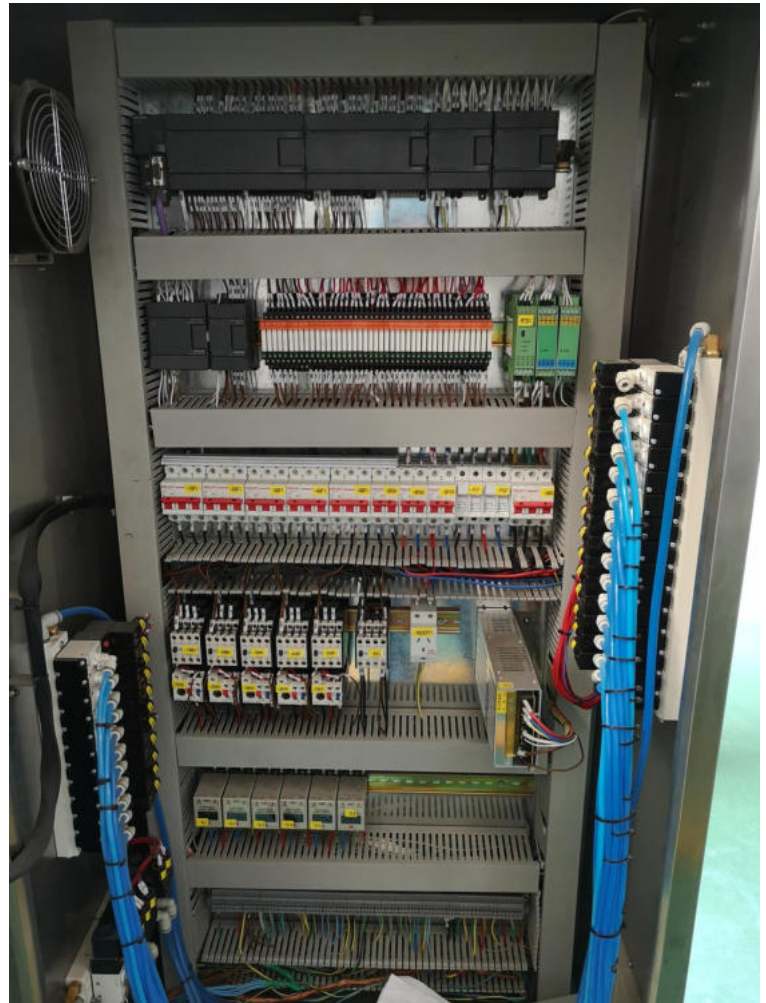


| 雪花啤酒厂电力设备电度参数 | | | | | | | | | | |
|---------------|----------|-------------|------------|-----|------|------------|-----|------------|----------|-----|
| 序号 | 设备名称 | 编号 | 数值 | 单位 | 序号 | 设备名称 | 编号 | 数值 | 单位 | |
| 1 | 冷库机 | 1# | 5927373.89 | kWh | 3 | 冷却塔 | 1# | 29209.92 | kWh | |
| | | 2# | 3918342.14 | kWh | 2# | 空压站 | 1# | 6.00 | kWh | |
| | | 3# | 50181.89 | kWh | 4# | 空压站 | 2# | 207429.15 | kWh | |
| | | 4# | 2856987.07 | kWh | 5# | 空压站 | 3# | 4217805.12 | kWh | |
| | | 5# | 2172925.69 | kWh | 6# | 空压站 | 1# | 15963.20 | kWh | |
| 2 | 主变受电柜 | 1# | 3663921.25 | kWh | 1# | 190.78 | kWh | 2# | 27987.80 | kWh |
| | | 2# | 4641937.04 | kWh | 2# | 空压站 | 2# | 6.00 | kWh | |
| 7 | 包装机 | 28850488.32 | kWh | 1# | 空压站 | 4447.92 | kWh | | | |
| 8 | 发酵/过滤工程 | 4870432.25 | kWh | 10 | 厂内照明 | 3719281.06 | kWh | | | |
| 9 | 空压站 | 0.00 | kWh | 20 | 厂内照明 | 258408.62 | kWh | | | |
| 10 | 物流跟踪工程 | 23570.80 | kWh | 21 | 管办楼 | 2117249.79 | kWh | | | |
| 11 | 二氧化碳回收系统 | 623971.38 | kWh | 22 | 管办楼 | 587241.26 | kWh | | | |
| 12 | 锅炉房 | 3311823.10 | kWh | 23 | 综合楼 | 356026.94 | kWh | | | |
| 13 | 高压供水 | 1972953.88 | kWh | 24 | 办公楼 | 579327.49 | kWh | | | |
| 14 | 污水处理工程 | 6619664.19 | kWh | 25 | 食堂 | 716818.05 | kWh | | | |
| 15 | 酿造鼓风机 | 8092.64 | kWh | 26 | 锅炉房 | 6.00 | kWh | | | |
| 16 | 动力中心照明 | 2819073.79 | kWh | 27 | 在制设备 | 0.00 | kWh | | | |
| 17 | 制冷空压站 | 8926897.97 | kWh | 28 | 水处理 | 0.00 | kWh | | | |

雪花啤酒厂电力数据上传



兰州新区大数据中心柴油发电机控制系统



清水高位池



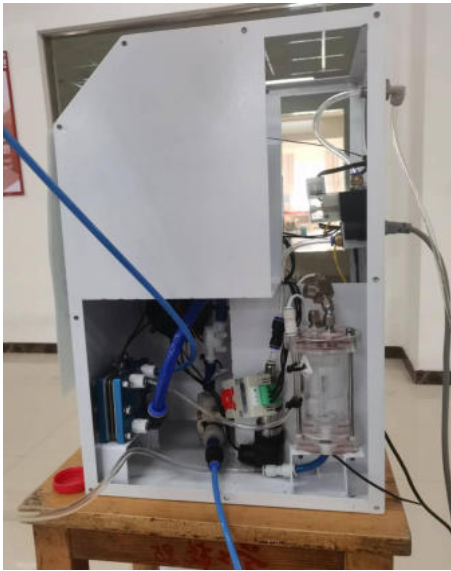
阿克赛污水处理厂



兰州新区安之盾换热站



金塔北河湾换热站



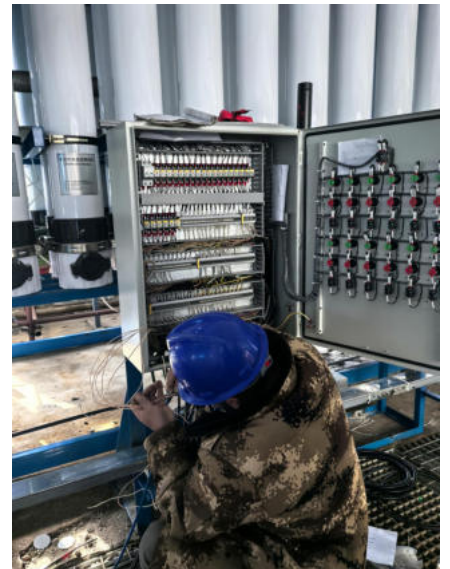
芯片晶圆清洗自动控制系统研制

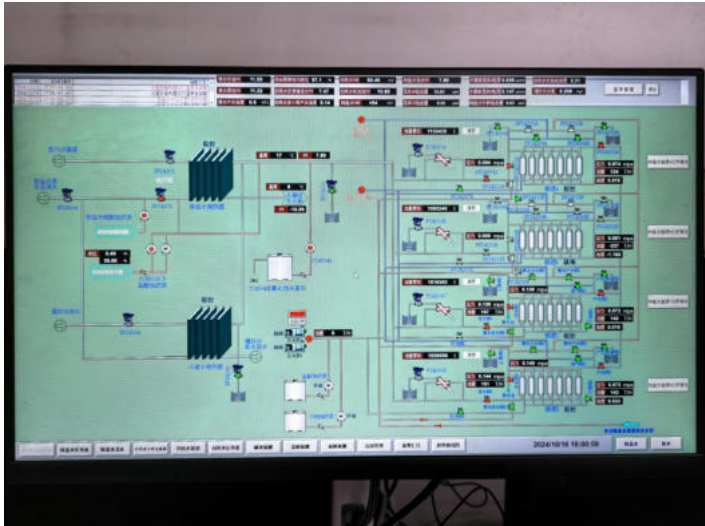


磁力泵

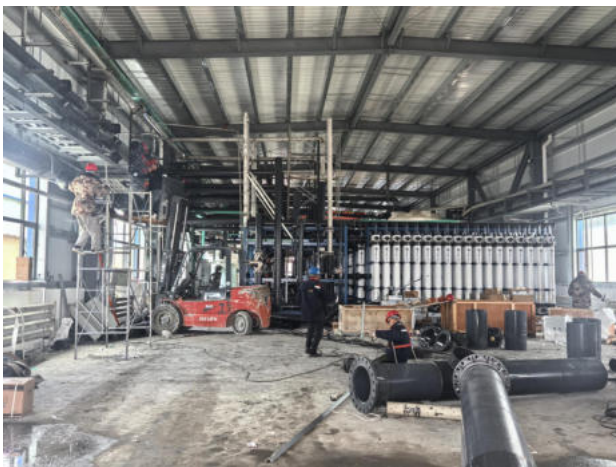


刘家峡大桥桥梁检测

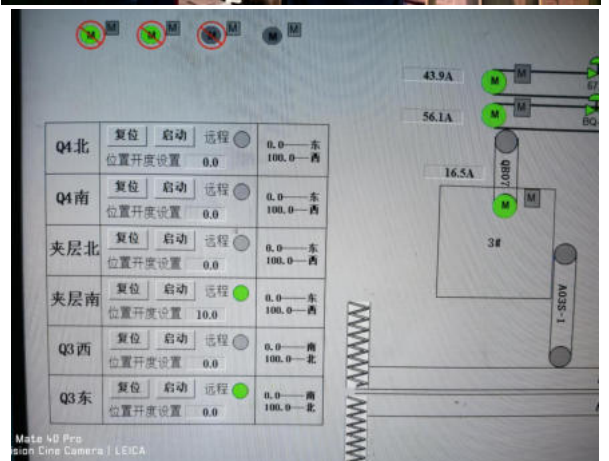




呼伦贝尔金新化工
除盐水和回用水超滤系统



盐湖提锂
超滤设备控制



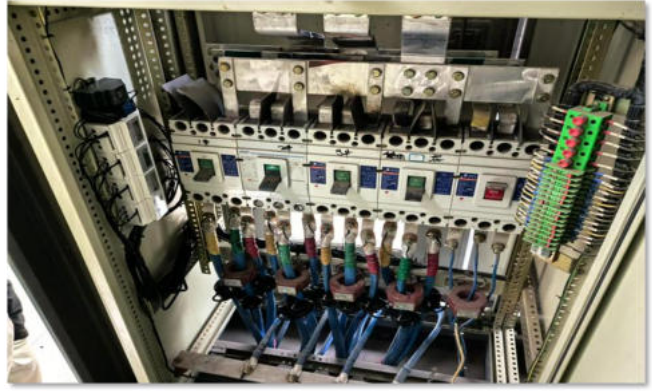
山西铝业
下料口分料器自动化改造



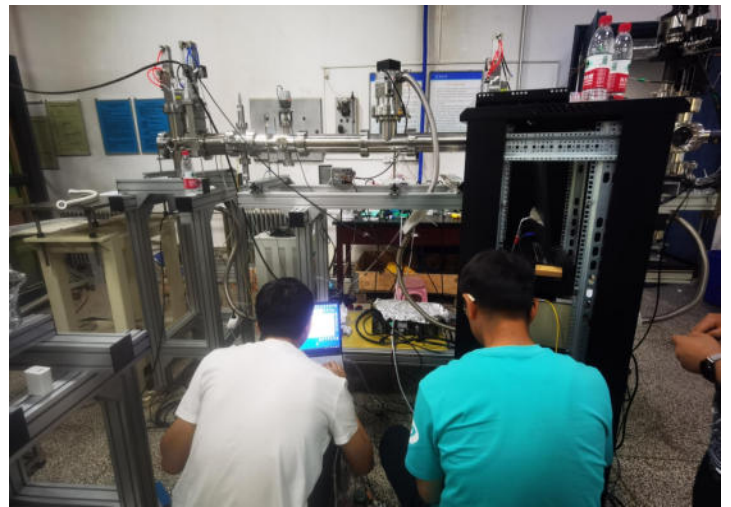
解放军某部
供水自动化



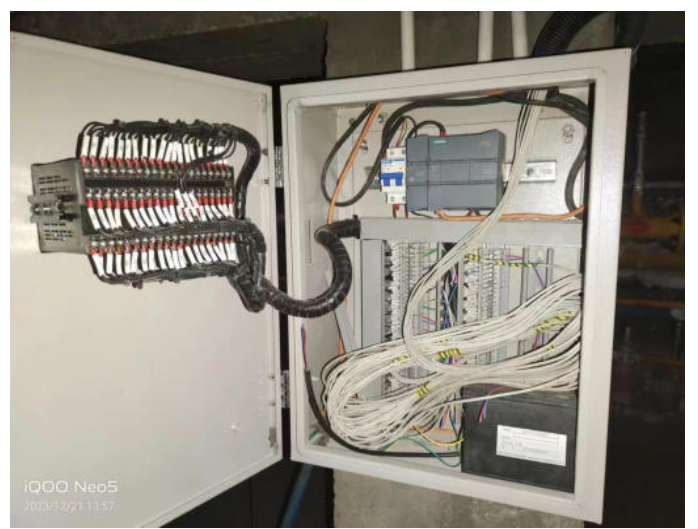
临泽县西域食品
数字化车间



兰州金阳兼榆中
能源管理系统

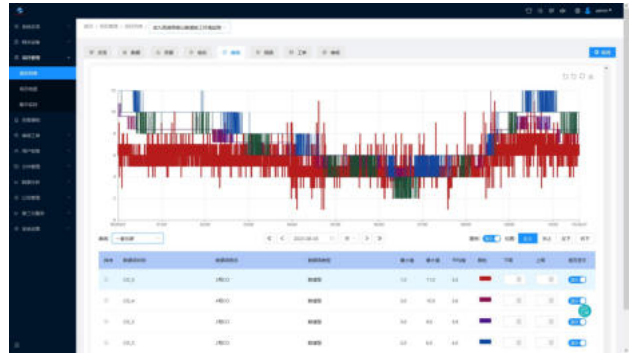


兰大某核实验室粒子对撞控制系统调试



青铜峡铝业公司

熔炼锅炉温度监测



隧道有害气体监测



自研自助洗车机